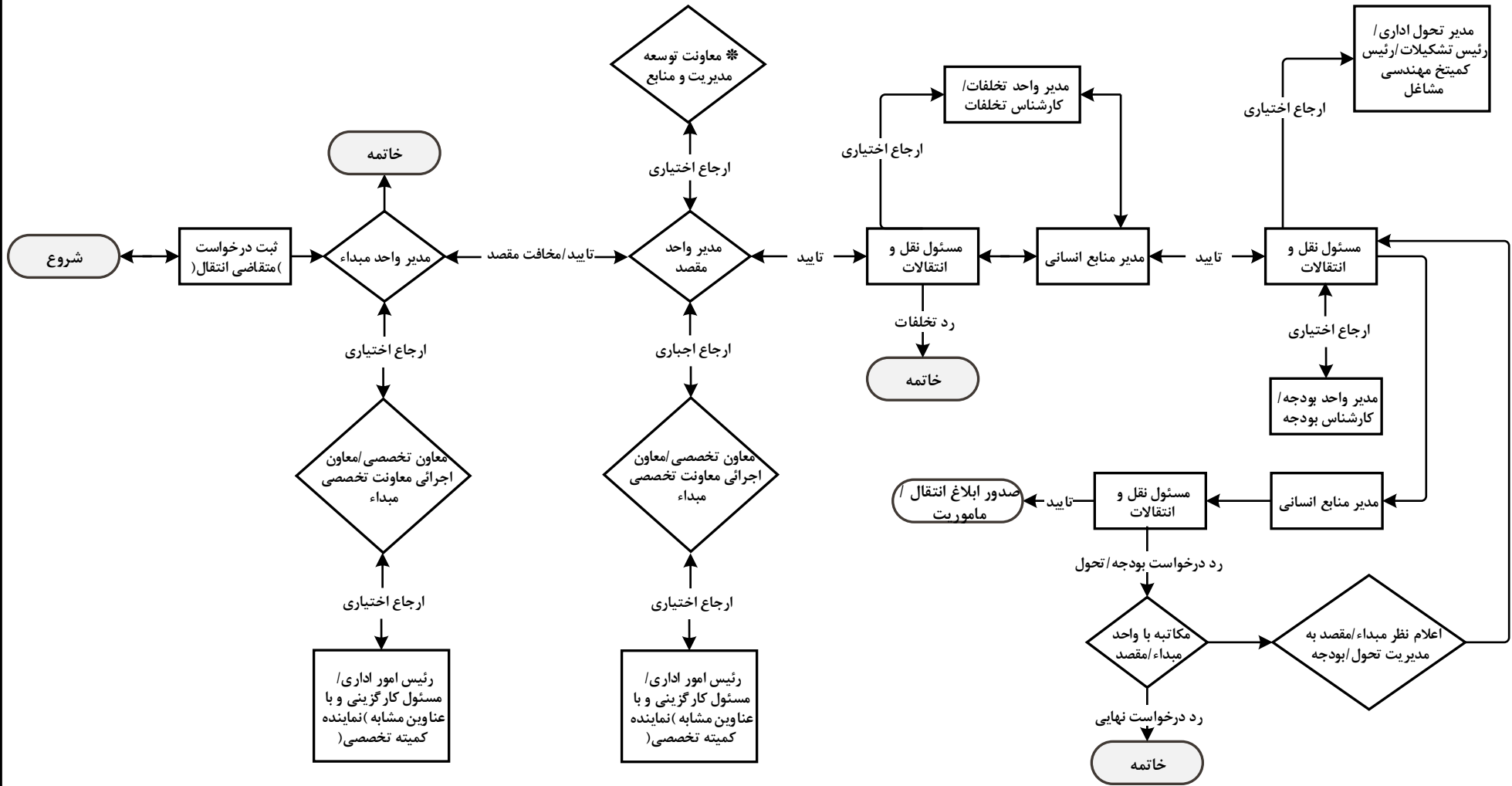


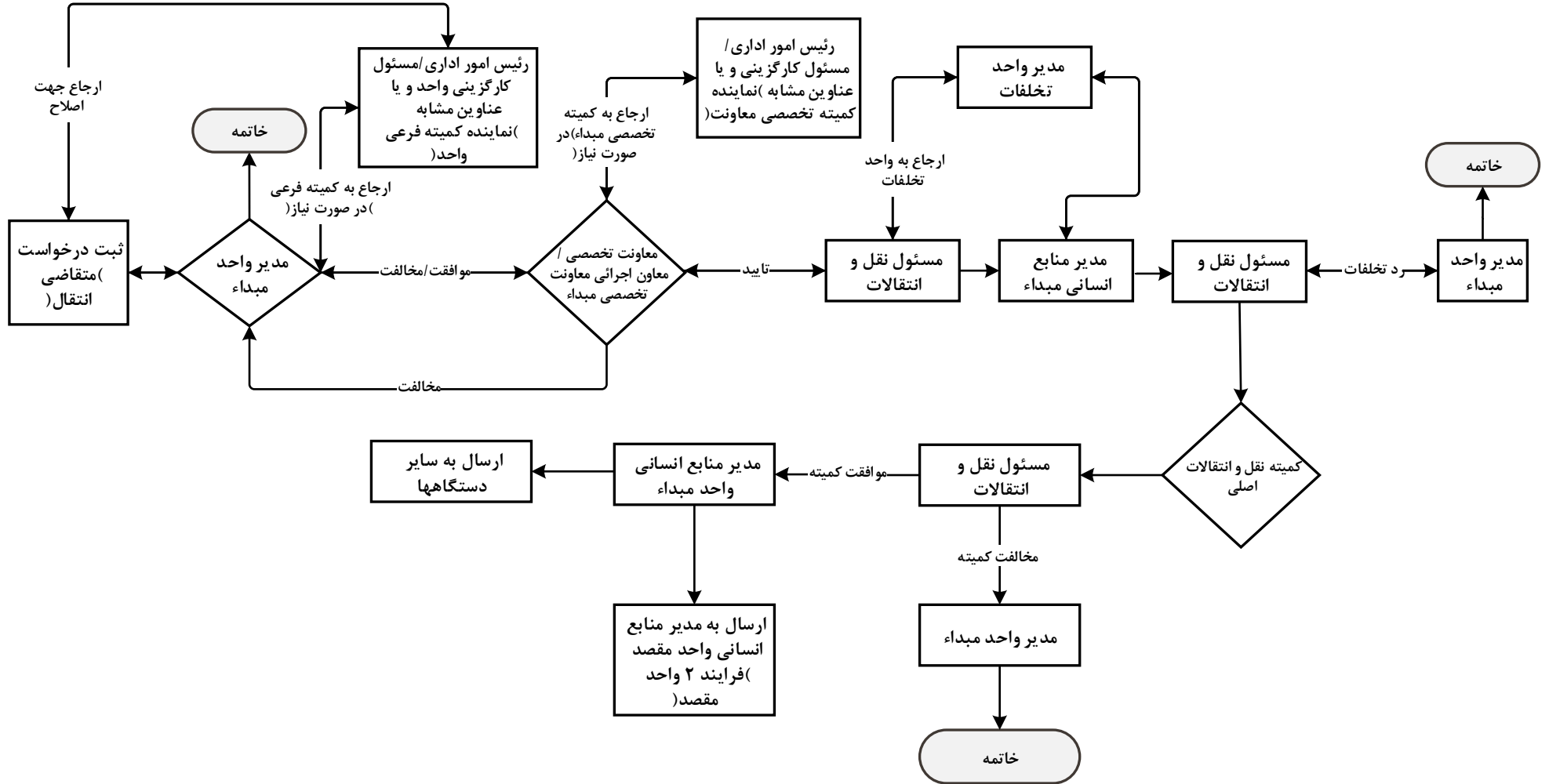
گردش کار درون سازمانی (انتقال/ماموریت/تمدید ماموریت)



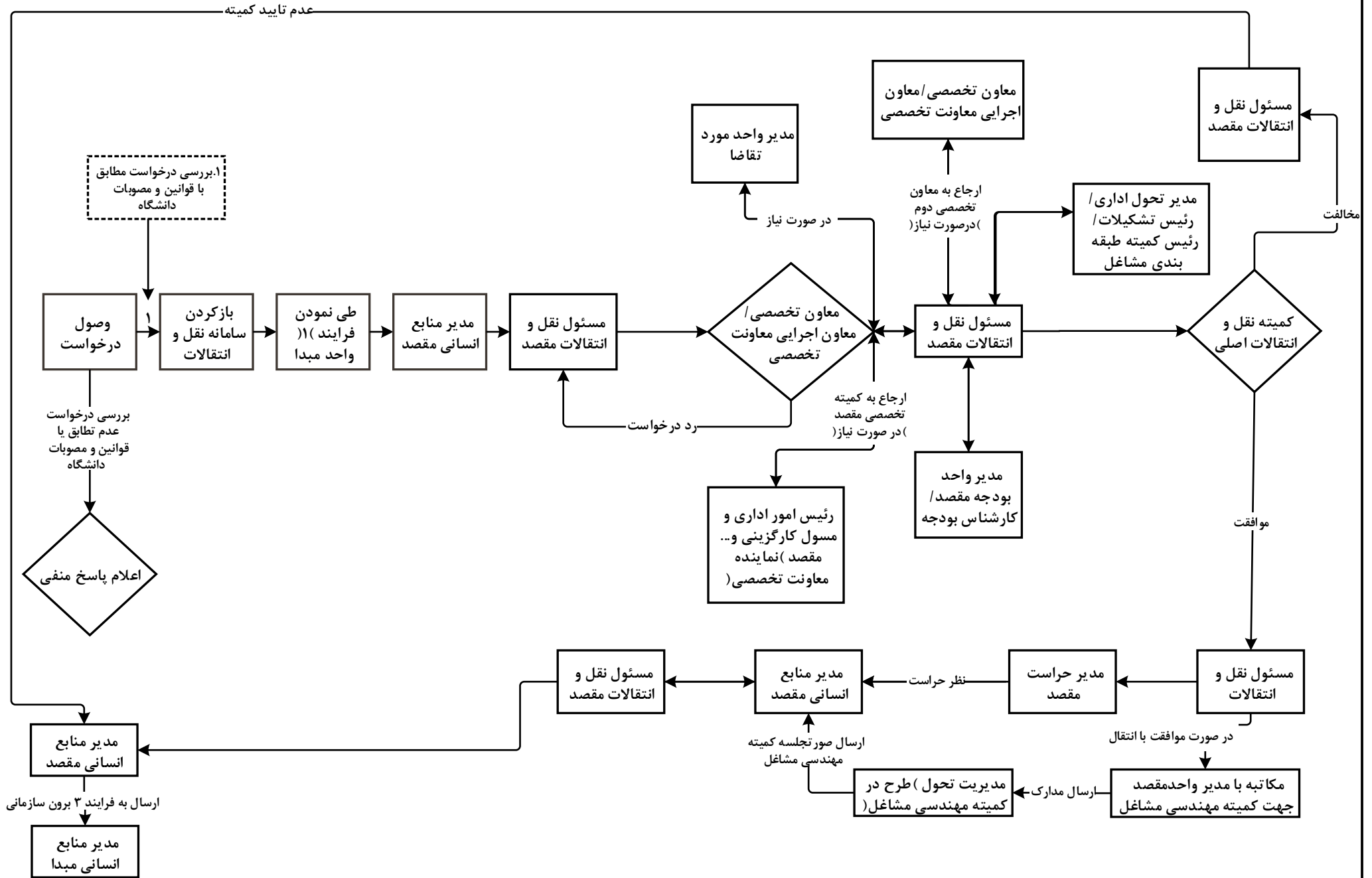
* نکته: در صورت انتقال و ماموریت به ستاد معاونت ها اخذ نظر معاونت توسعه مدیریت و منابع الزامی می باشد.

گردش کار برون سازمانی (انتقال/ماموریت/تمدید ماموریت)

فرایند ۱ (واحد مبدا)

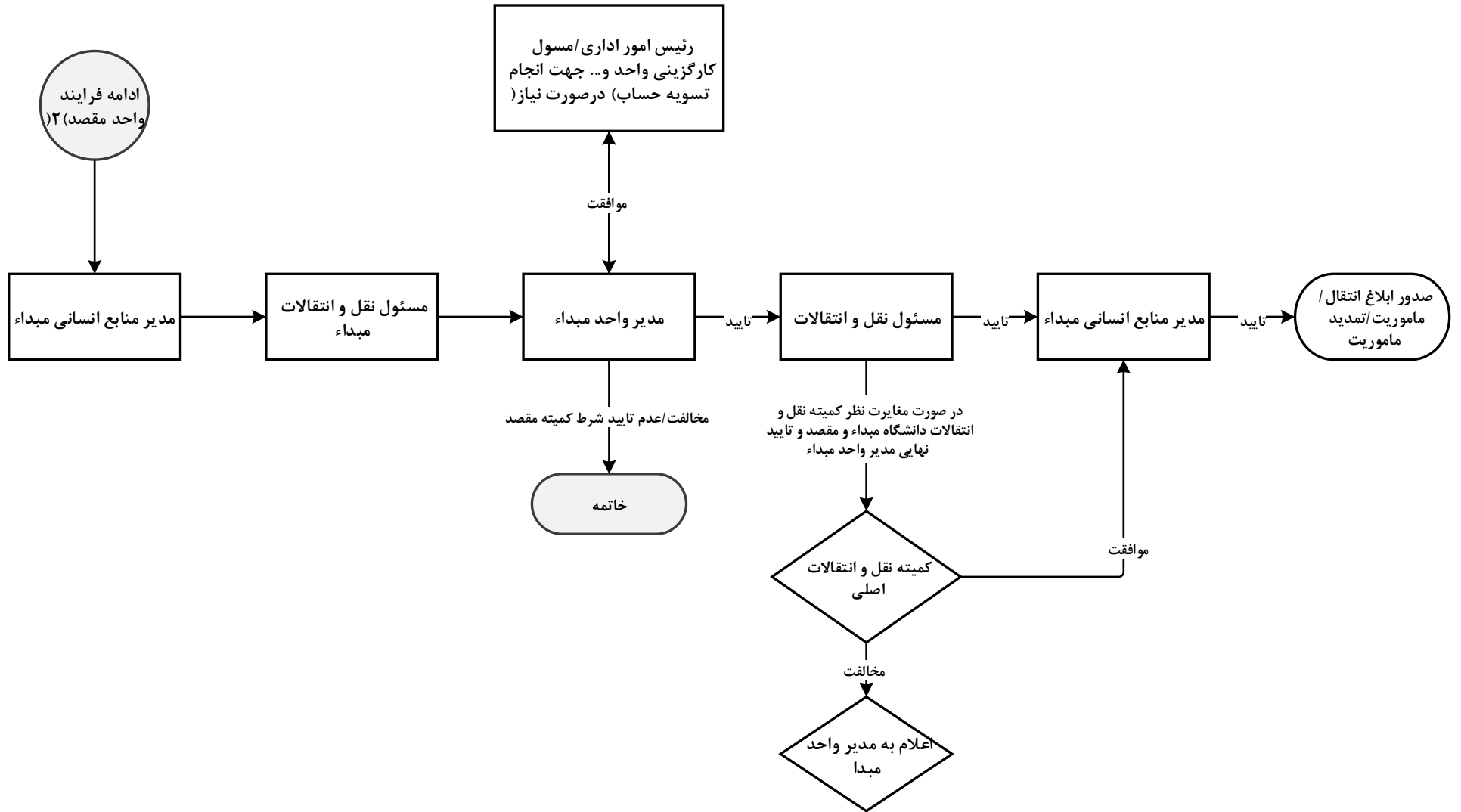


گردش کار برون سازمانی (انتقال/ماموریت/تمدید ماموریت)



فرایند ۳: واحد مقصد

گردش کار برون سازمانی (انتقال/ماموریت/تمدید ماموریت)



فرایند ۳: واحد مبداء